

För tionde gången avgörs en av världens mest populära IRONMAN-tävlingar i Kalmar och på Öland. Av säkerhetsskäl behövs vissa avstängningar av trafik under tävlingen. Denna information skickas ut till berörda områden för att ge en bild av tider, avstängningar och alternativa vägar under eventet.

MÖRBYLÅNGA

TIDER OCH AVSTÄNGNINGAR

Påverkan på trafiken under tiden **08.00 – 12.30**. I Mörbylånga kör cyklisterna fram till Köpmangatan och svänger där in mot Mörbylånga. Därefter Trollhättevägen och svänger till vänster och sedan ner på Esplanaden.

OBS! Nytt för i år är att trafik till och från Mörbylånga centrum kommer att gå via Ölandsgatan-Fågelvägen. Ölandsgatan kommer tillfälligt att öppnas upp för trafik mot Köpmangatan och Fogelbergsgatan. I korsningen med Trollhättevägen finns ett trafiköversläpp där trafik ska lämna företräde till cyklisterna.

Infart till Mörbylånga går via cykelvägen vid Mörbylånga kyrka vidare till Fågelvägen. Trafik från Mörbylånga leds via cykelväg till Tvärgatan. Anslutning Tvärgatan och väg 943 öppnas upp tillfälligt för trafik. Från kyrkan tar man sig österut till väg 136. Under tiden 09.00 – 11.00 är det tät cykeltrafik och det kommer att vara svårt att passera.

Trollhättevägen är avstängd från Köpmangatan och söderut till korsningen med vägen mot Beteby. Esplanaden är avstängd mellan Trollhättevägen och Västerlånggatan i båda riktningarna. Via Storgatan cyklar de tävlande till Torget därefter västerut på Köpmangatan och söderut på Västerlånggatan fram till Esplanaden. Alla angränsande gator kommer att stängas av helt, även Köpmangatan sträckan från Storgatan till Västerlånggatan. Boende får parkera bilar på angränsande gator om de ska köra bil under avstängningstiden.

OMLEDNINGSVÄGAR

- Boende norr om Köpmangatan mellan väg 943 och Trollhättevägen kommer kunna ta sig ut/in med bil via Bruksgatan och Sockerbruket som tillfälligt öppnas upp.
- Gång- och cykelväg mellan Fågelvägen och Rönningevägen i östlig riktning och mellan Tomtekroken och Armkroken i västlig riktning kommer att öppnas upp för biltrafik. Från Rönningevägen kommer cykelvägen upp till Mörbylånga kyrka att öppnas upp för biltrafik till Mörbylånga. Tvärgatan kommer att öppnas upp för biltrafik från Mörbylånga.
- Trafik till och från Mörbylånga camping och Mörbylånga idrottsplats kommer att kunna köra Skansgatan tvärs över Esplanaden. Trafik regleras.
- Boende på Trålgatan och Revgatan kan ta sig ut med bil via Stagneliusgatan då bom och stenar ska vara bortplockade under tävlingstiden.

ÖVRIGA OMRÅDEN

Öland

Ölandsleden och Ölandsbron är öppen under hela tävlingen. Bron har ett körfält i varje riktning öppet för biltrafik samt nersatt hastighet max 50km/h. På Öland är det mycket begränsad framkomlighet i Färjestaden och söderut. Väg 136 är öppen under hela tävlingen för färd söderut.

Kvarnholmen - Kalmar

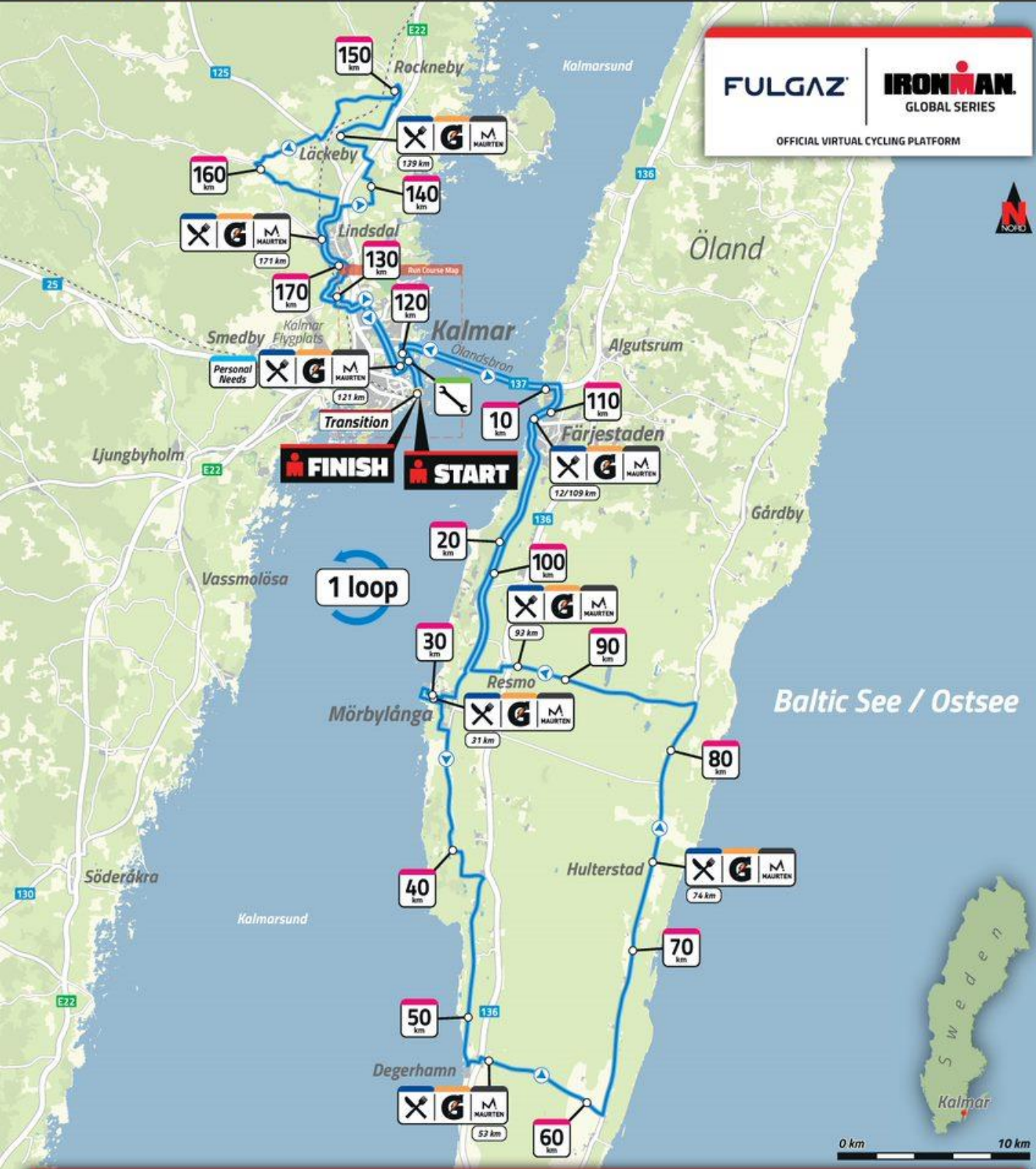
För besökande till Kalmar och Kvarnholmen rekommenderar vi att ni använder buss eller cykel för att ta er in till centrum. Kommunen kommer att anordna parkeringsplatser vid Kalmar Sportcenter och Kalmarsundsbadet. Cykelparkering hänvisas till Olof Palmes gata och inom avgränsat område på parkeringen norr om Gamla Vattentornet. Infart till Kalmar sker enklast via de södra infarterna.

Vi hoppas på ett lyckat evenemang för alla. Det finns många bra ställen för publiken att se tävlingen så passa på att se de tävlande under dagen.

Information om trafiken finns också på IRONMAN Kalmars hemsida, www.ironman.com/im-kalmar. För trafikinformation kan ni under lördagen den 19 augusti ringa Trygghets och Larmcentralen i Kalmar 010-35 70 800.

FULGAZ | **IRONMAN**
GLOBAL SERIES

OFFICIAL VIRTUAL CYCLING PLATFORM



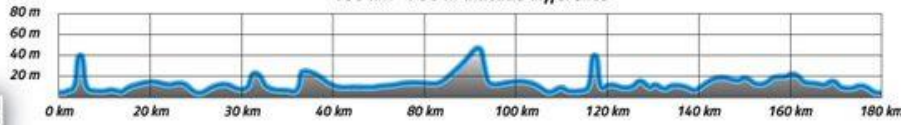
1 loop

FINISH **START**

Baltic Sea / Ostsee



180 km - 750 m altitude difference



- Simsträcka / Swim course
- Cykelsträcka / Bike course
- Löpsträcka / Run course
- 20 km Kilometer
- Aid station
- Gatorade/ Maurten
- Bike Service

