

HORARIO DÍA DE LA CARRERA

13/05/2023

7:40	Inicio Age Groups
8:10	Primer atleta esperado en la bici
10:00	Corte de Natación Previsto
10:10	Primer atleta en la carrera a pie
11:30	Primer Finisher
14:20	Corte de Bici Previsto
10:00 – 19:00	Tienda Oficial, Playa de Alcúdia
20:30	Fiesta Post-Carrera, Playa de Alcúdia

¿QUÉ ES UN IRONMAN 70.3?

IRONMAN 70.3 es un triatlón que comprende una natación de 1.9km, un recorrido en bicicleta de 90km y una carrera a pie de 21.1km (una media maratón), todo para completarse consecutivamente dentro de las 8 horas y 30 minutos.

IRONMAN fue fundada en 1978 cuando algunos atletas en Hawái estaban discutiendo quién sería el atleta más apto. Uno sugirió que combinaran los tres eventos de larga distancia existentes en la isla para resolver el debate. 13 atletas completaron esa primera carrera y desde entonces el deporte se ha convertido en una serie global con 60,000 atletas compitiendo cada año en 137 carreras en todo el mundo.

IRONMAN 70.3 CAMPEONATO DEL MUNDO 2023

Para el Campeonato Mundial IRONMAN 70.3, la ubicación cambia cada año: aquellos que se clasifiquen este año se dirigirán a Lahti, Finlandia en 2023. Cada carrera de IRONMAN 70.3 es un evento clasificatorio para el Campeonato Mundial, no solo para atletas PRO sino para todos los grupos de edad. Los grupos de edad van divididos cada 5 años, así como el género, donde pueden ganar un lugar para el Campeonato Mundial.

Los atletas tienen edades comprendidas entre 18 y 80+ y provienen de una amplia variedad de antecedentes deportivos.

En Zafiro IRONMAN 70.3 Alcúdia-Mallorca, hay 90 plazas disponibles para el Campeonato del Mundo en Lahti, Finlandia, que se asignarán durante la ceremonia de entrega de premios.



VIP PACK ACOMPAÑANTES

Si quieres vivir una experiencia exclusiva en Zafiro IRONMAN 70.3 Alcúdia-Mallorca, ¡tenemos Paquetes VIP disponibles para ti!

Para obtener información detallada sobre los packs, visita: [Supporters - Zafiro IRONMAN 70.3 Alcúdia-Mallorca](#)

ACCESO EL FIN DE SEMANA DE CARRERA Y PARKING

Habrà una serie de cierres de carreteras en Alcúdia y sus alrededores el día del evento. La Carretera d'Artà estará completamente cerrada, lo que limitará la movilidad en las calles que la rodean el día de la carrera.

Hay muchas calles con plazas de aparcamiento gratuitas cerca de la playa de Alcúdia. Tenga en cuenta que Carretera d'Artà estará cerrada al tráfico el día de la carrera, por lo tanto, recomendamos estacionar en las calles del lado norte de la Carretera d'Artà.

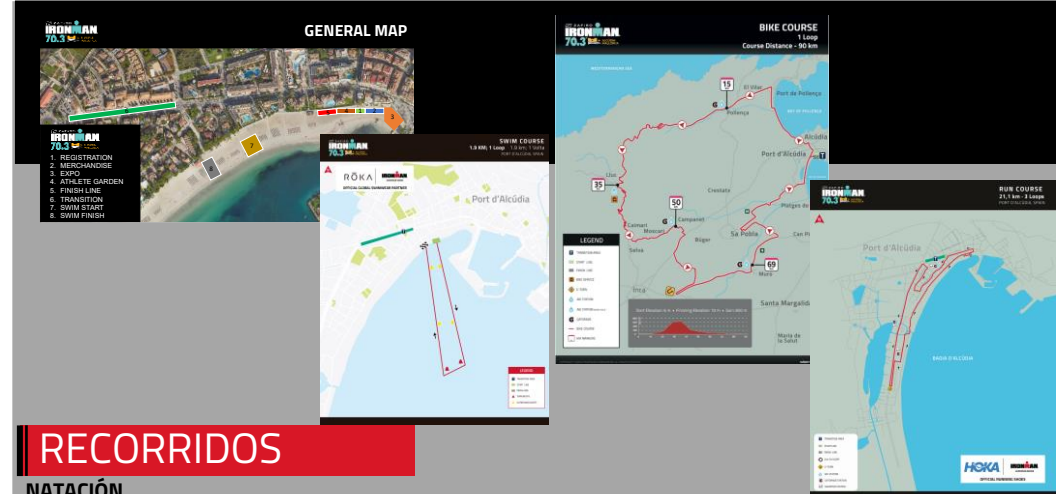
PUNTOS DE INTERÉS

PUENTE ROMANO - POLLENÇA

Los atletas vendrán desde Port de Pollença a través de la Ctra. Palma a Puerto Pollença. Este es un gran lugar para animar a los atletas mientras vuelan por la carretera plana antes de comenzar la ascensión a Lluc. Se puede llegar en coche por la carretera MA-2201. También se puede disfrutar de la bonita ciudad visitando "El Calvari" y sus famosos 365 escalones! Si llegas a la cima, disfrutarás de unas vistas increíbles.

PLAZA MAYOR DE CAMPANET

Si vas desde Pollença, dirígete a Crestatx, toma la Ma-13 y sal en Cami de Na Pontons y Cami d'Ullaro para llegar a la plaza central de Campanet. Los participantes recorrerán las estrechas calles de esta localidad donde también podréis disfrutar de un buen aperitivo en la plaza mayor, o bien aprovechar para visitar las Cuevas de Campanet. Para los más aventureros, hay un sendero de 4 km que te lleva a Ses Fonts Ufanes, ¡Naturaleza en su máxima expresión!



RECORRIDOS

NATACIÓN

El nado de 1,9 km comienza en la bahía de Alcúdia, gira en el sentido de las agujas del reloj para volver y salir a pocos metros del inicio. Los aficionados podrán alinearse alrededor de la salida de natación y la llegada para animar a sus atletas.

BICICLETA

El recorrido en bicicleta parte de la Ctra. d'Artà, gira a la derecha en Via de Corneli Atic, luego toma el Camí de l'Albufera para pasar el Pueblo de Alcúdia y coge la Ctra. de Pollença.

Esta carretera llevará a los atletas a lo largo de la bahía de Pollença para girar a la izquierda en Port de Pollença, donde tomarán la Ctra. Palma a Port de Pollença y MA-10 para iniciar la ascensión a Lluc. Luego comenzarán el descenso a lo largo de las carreteras onduladas y a través de bonitos pueblos, pasando espectadores y puntos de interés en su regreso a la costa a través de la MA-3433. La ruta toma la Ctra. d'Artà a lo largo de la bahía de Alcúdia de regreso a Transición.

CARRERA A PIE

Desde Transición, el carrerista es un circuito a 3 vueltas a lo largo de la bahía. Los atletas pasarán por un punto de interés para espectadores muy agradable ubicado en el Estany Gran donde pasarán por un puente de madera para cruzar el canal. Los atletas pasarán junto a la línea de meta, donde habrá gradas para los espectadores, 2 veces antes de cruzar la alfombra roja y completar Zafiro IRONMAN 70.3 Alcúdia-Mallorca.

SA POBLA

Otro gran lugar para apoyar a tu atleta es Sa Pobra, muy cerca de Campanet y a solo 20 minutos de Alcúdia. Esta localidad es su última oportunidad para animar a los participantes antes de que encaren la recta final de regreso a Alcúdia. Sa Pobra es famosa por su tradición culinaria, no pierdas la oportunidad de probar su plato local "arròs pobler" y "espinagada".

TRANSICIÓN

Un gran lugar para dar palabras de aliento será en la transición. Una vez que los atletas terminen de nadar, correrán por la calle donde los espectadores podéis alinearos hasta la entrada a transición. En transición podréis ver y apoyar a vuestro atleta desde el otro lado de la verja, a unos pocos centímetros de ellos.

PUENTE DE MADERA- CANAL ESTANY GRAN

Nuestro punto recomendado para el tramo de carrera es sin duda el puente de madera! Este puente cruza el pequeño canal del Estany Gran. ¡Los participantes pasarán 3 veces por este punto! Puedes ver a tu atleta mientras tomas el sol en la playa o disfrutas de algunas bebidas en el chiringuito de playa.

¡No olvides descargar la aplicación IRONMAN Tracker para que puedas seguir a tu atleta por todo el recorrido!



Instagram - @ironmantrispain #IRONMAN70.3Mallorca

