

18.09.22

Verkehrsinformationen für Anwohnende



Sehr geehrte(r) Anwohner*in, sehr geehrte(r) Verkehrsteilnehmer*in,

Am Sonntag, den 18. September 2022, feiert der IRONMAN 70.3 Dresden endlich Premiere. Triathlonprofis sowie 2.500 Athletinnen und Athleten aus aller Welt messen sich im Dreikampf aus Schwimmen, Radfahren und Laufen. Mit diesem Handzettel möchten wir Ihnen einen Überblick über den Verlauf der Radstrecke und gesonderte Anwohnerinformationen geben.

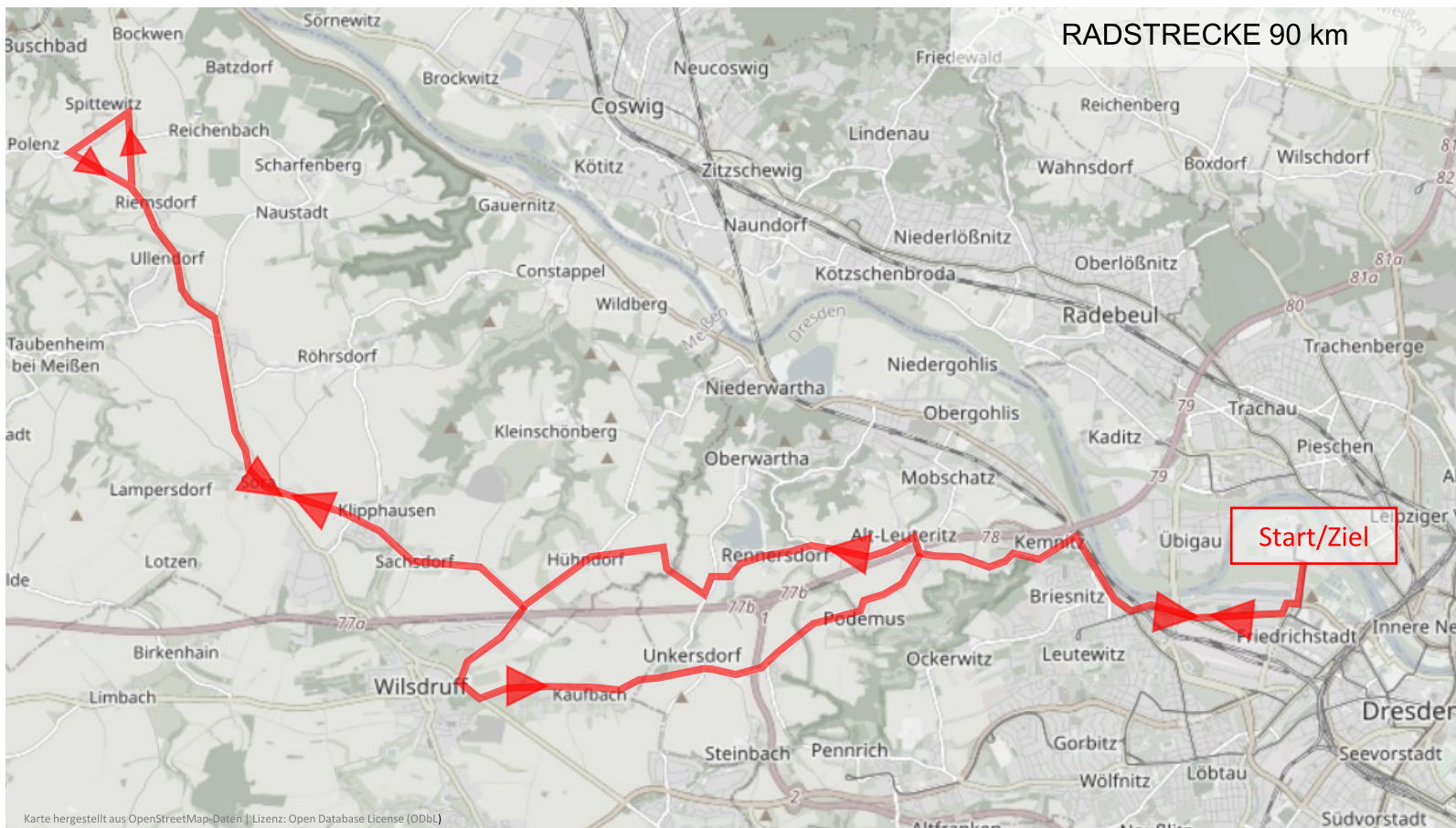
Trotz intensiver Bemühungen, die Auswirkungen IRONMAN 70.3 Dresden für Anwohnerinnen und Anwohner so gering wie möglich zu halten, wird es auf den abgebildeten Streckenabschnitten zu Vollsperrungen und Verkehrsbeeinträchtigungen kommen. Hinweise und Sonderregelungen für Anwohnerinnen und Anwohner finden Sie auf der Rückseite.

Wichtig: Ein Befahren der Rennstrecke ist nicht möglich. Wir bitten die Anlieger*innen der betroffenen Straßen, Fahrzeuge nicht entlang der Rennstrecke zu parken. Bei Bedarf stellen Sie ihr Fahrzeug bitte dem Fahrtziel entsprechend außerhalb der gesperrten Bereiche an Straßen ab, die Zu- und Wegfahrten erlauben. Das Queren der Strecke zu Fuß und mit dem Rad ist möglich, hierbei sind aus Sicherheitsgründen die Anweisungen des Ordnerpersonals zu befolgen.

Wir bitten um Ihr Verständnis und hoffen, Sie als Zuschauerinnen und Zuschauer an der Rennstrecke begrüßen zu dürfen.

Weitere Informationen zum IRONMAN 70.3 Dresden finden Sie unter:

www.ironman.com/im703-dresden



VERANSTALTER

IRONMAN Germany GmbH, Höchster Straße 90, 65835 Liederbach

18.09.22

Verkehrsinformationen für Anwohnende



MERBITZ – ALT-LEUTERITZ

GESPERRTE STRAßEN:

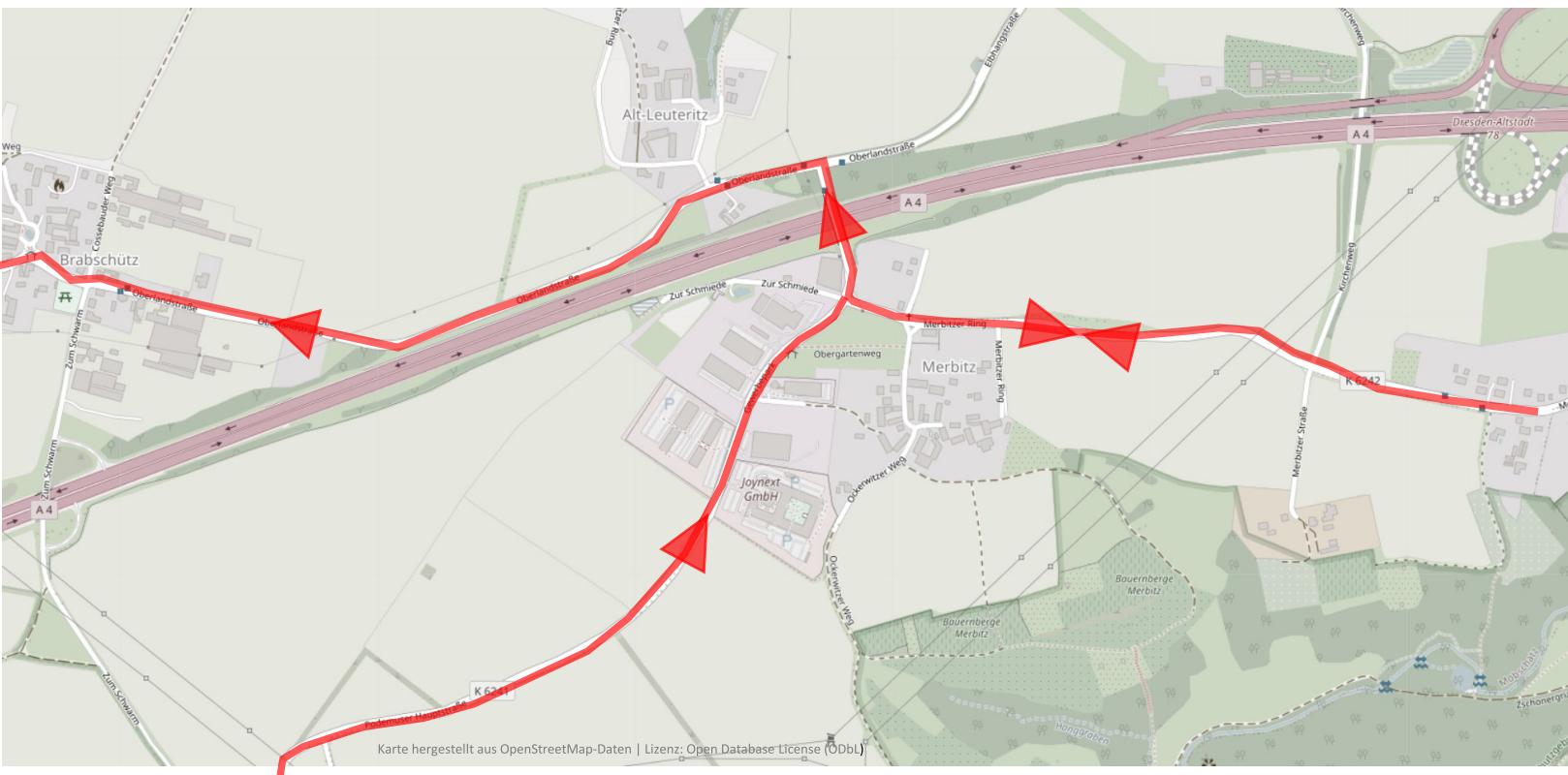
K 6242 (Merbitzer Ring - Oberlandstraße) – K6241 (Podemuser Hauptstraße - Gewerbepark - An der Autobahn)

SPERRZEITEN:

Straße Richtung Alt-Leuteritz/Brabschütz: 06:45 – 11:20 Uhr

Straßen Richtung Podemus und Dresden: 07:45 – 13:05 Uhr

In Merbitz trifft der rechte Arm der Rennstrecke auf den Rundkurs, den die Athletinnen und Athleten aus Riemsdorf kommend befahren, bevor sie sich zurück Richtung Ziel in Dresden begeben. Anlieger*innen der Rennstrecke in Merbitz möchten wir bitten, eventuelle Fahrten außerhalb der Sperrzeiten zu planen. Die Straße Richtung Alt-Leuteritz wird früher gesperrt und früher wieder freigegeben, da die Radsportler*innen diesen Teil zuerst passieren. Bei den angegebenen Sperrzeiten handelt es sich um ca. Angaben - Bitte achten Sie aus Sicherheitsgründen auf die Anweisungen des Streckenpersonals und der Polizei.



Sollten im Vorfeld Fragen bestehen, wenden Sie sich gerne per E-Mail oder Telefon an uns:

traffic@ironman.com

+49 178 1720823

Wir werden uns um eine schnelle Antwort bemühen.

VERANSTALTER

IRONMAN Germany GmbH, Höchster Straße 90, 65835 Liederbach