

För tionde gången avgörs en av världens mest populära IRONMAN-tävlingar i Kalmar och på Öland. Av säkerhetsskäl behövs vissa avstängningar av trafik under tävlingen. Denna information skickas ut till berörda områden för att ge en bild av tider, avstängningar och alternativa vägar under eventet.

HAMMARBY / DEGERHAMN /SÖDRA MÖCKLEBY / PILEKULLA

TIDER OCH AVSTÄNGNINGAR

Påverkan på trafiken under tiden **08.30 – 13.00**. Vägarna för bansträckningen är avstängda i sin helhet. De tävlande cyklisterna kommer från Bjärby på kustvägen, väg 931, till Hammarby och sedan till Degerhamn. I Degerhamn cyklar de Degerhamnsvägen upp för backen från cementfabriken och korsar väg 136. I korsningen med väg 136 ska biltrafik lämna företräde för cyklisterna. Därefter fortsätter de på Kyrkvägen, sedan Alunvägen och tar av på Torngårdsvägen till Pilekulla och Torngård.

OMLEDNINGSVÄGAR

- Vissa boende utmed tävlingsbanan kommer inte att kunna ta sig ut med bil under tävlingens gång. Vid behov av att nyttja bil vänligen parkera på närliggande gata som har anslutning mot väg 136. Saknas anslutning till väg 136 planera resor i god tid och se till att starta/sluta innan 08.15 eller efter 13.00 när vägen åter är öppen.
- Väg 136 kommer hela tiden att vara öppen men korsningen med Degerhamnsvägen/ Kyrkvägen regleras. Under vissa tider, framförallt 09.00 – 11.00, kommer det att komma så mycket cyklisterna att det är risk för köer.

ÖVRIGA OMRÅDEN

Kvarnholmen - Kalmar

För besökande till Kalmar och Kvarnholmen rekommenderar vi att ni använder buss eller cykel för att ta er in till centrum. Kommunen kommer att anordna parkeringsplatser vid Kalmar Sportcenter och Kalmarsundsbadet. Cykelparkering hänvisas till Olof Palmes gata och inom avgränsat område på parkeringen norr om Gamla Vattentornet. Infart till Kalmar sker enklast via de södra infarterna.

Öland

Ölandsleden och Ölandsbron är öppen under hela tävlingen. Bron har ett körfält i varje riktning öppet för biltrafik samt nersatt hastighet max 50km/h. På Öland är det mycket begränsad framkomlighet i Färjestaden och söderut. Väg 136 är öppen under hela tävlingen för färd söderut.

Nordöstra Kalmar

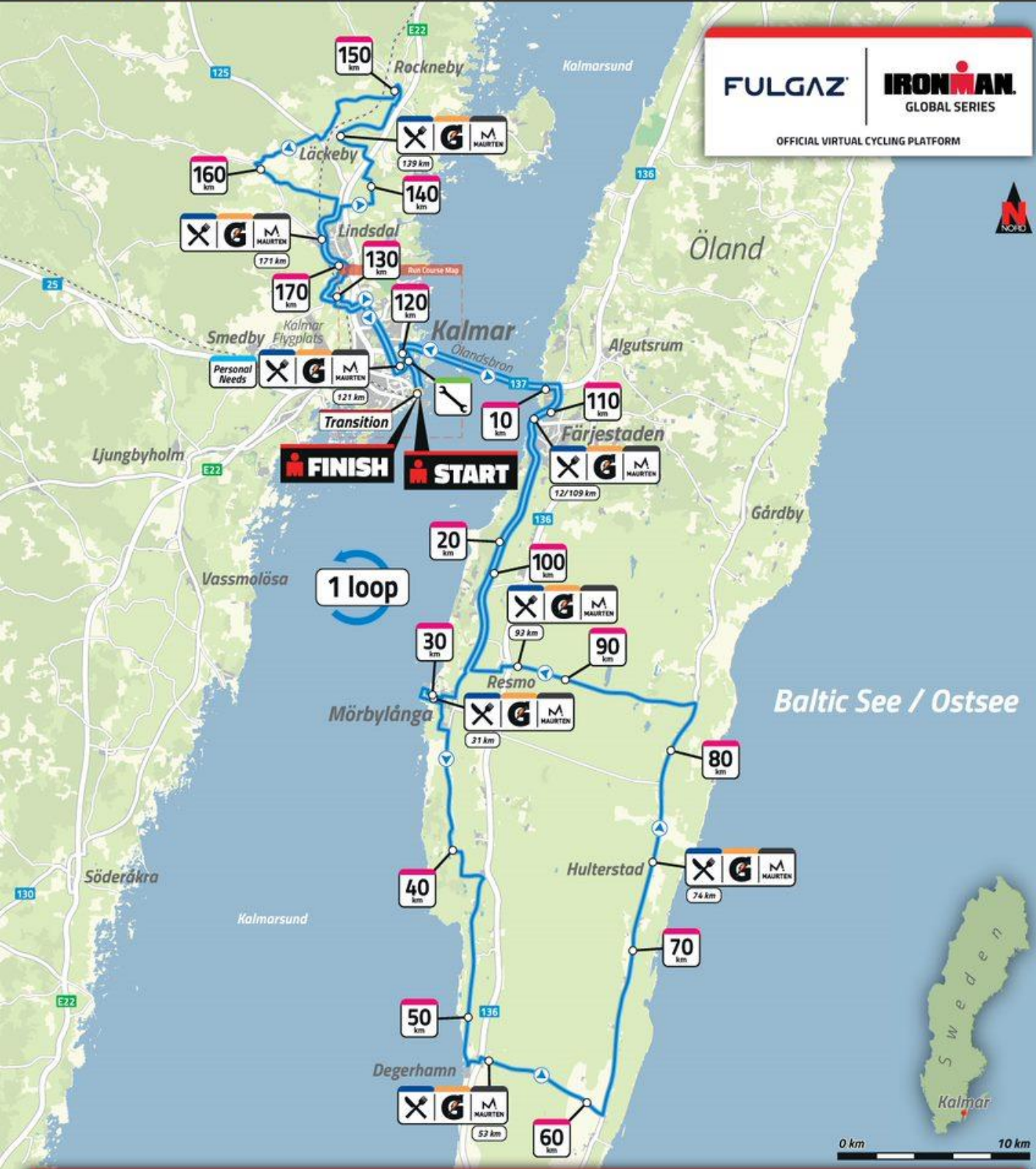
För resor till och från områden norr om Gröndalsvägen och öster om Norra vägen ex Berga, Bergavik, Norrliden. Nyttjas Ölandsleden, trafikplats Tallhagen och Tallhagsvägen norrut.

Vi hoppas på ett lyckat evenemang för alla. Det finns många bra ställen för publiken att se tävlingen så passa på att se de tävlande under dagen.

Information om trafiken finns också på IRONMAN Kalmars hemsida, www.ironman.com/im-kalmar. För trafikinformation kan ni under lördagen den 19 augusti ringa Trygghets och Larmcentralen i Kalmar 010-35 70 800.

FULGAZ | **IRONMAN**
GLOBAL SERIES

OFFICIAL VIRTUAL CYCLING PLATFORM

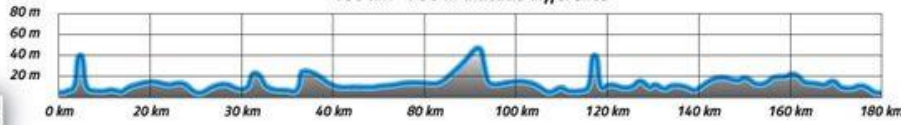


1 loop

FINISH **START**

Transition

180 km - 750 m altitude difference



- Simsträcka / Swim course
- Cykelsträcka / Bike course
- Löpsträcka / Run course
- Aid station
- Gatorade/ Maurten
- Bike Service
- Kilometer

