

TRAFIKINFORMATION IRONMAN KALMAR 19 AUGUSTI

För tionde gången avgörs en av världens mest populära IRONMAN-tävlingar i Kalmar och på Öland. Av säkerhetsskäl behövs vissa avstängningar av trafik under tävlingen. Denna information skickas ut till berörda områden för att ge en bild av tider, avstängningar och alternativa vägar under eventet.

FÄRJESTADEN

TIDER OCH AVSTÄNGNINGAR

I Färjestaden påverkas trafiken **07.30 – 16.00**. Väg 943 genom Färjestaden (Brovägen och Runsbäcksvägen) och vidare ner mot Mörbylånga är avstängd i sin helhet dock finns ett antal översläpp. Räkna med köer och långa väntetider vid översläpp. Mellan kl. 08.00 och 12.30 kommer cykeltrafiken att vara så tät att det blir svårt att passera

OMLEDNINGSVÄGAR

Trafiken till och från Kalmar, Saxnäs och Ölands Djurpark kommer att hänvisas till trafikplats Algutsrum. Följ skyltning.

Boende väster om väg 943 som behöver nyttja sin bil under dagen uppmanas att parkera öster om väg 943 för att ha möjlighet att komma ut. Väg 136 är öppen hela dagen och är den bästa vägen att nyttja för längre resor söderut eller norrut.

De boende väster om Brovägen, inom områdena Snäckstrand och Joels udde, kommer att ha möjlighet att köra ut vid Träffpunkt Öland. Genom att öppna gång- och cykelvägarna mellan Krabbstigen och Kräftstigen samt Musslevägen och Vassgatan har de boende en möjlighet att ta sig ut norrut mot Träffpunkt Öland. På sträckan mellan norra och södra delen av cirkulationsplats Träffpunkt Öland (västra sidan) kommer vägen att vara uppdelad i två körfält, ett för de tävlande och ett för trafik från norr.

Överfart till och från Granudden/Kaptensgatan/Berggrens väg kommer att ske vid Berggrens väg över till Nybrovägen. Gång och cykelvägen mellan Kaptensgatan och Berggrens väg kommer att öppnas upp för biltrafik. Överfarter kommer att tillåtas mellan Sundsvägen - Engkvists väg för de boende väster om Runsbäcksvägen. Överfarter kommer att tillåtas över Runsbäcksvägen mellan Sjövägen - Elfings väg för de boende väster om vägen.

Gäster till Möllstorps camping har möjlighet att köra ut vid cirkulationsplats Träffpunkt Öland. Trafik till och från COOP/nya handelsområdet sker via en privat väg från Möllstorpsgatan. Trafik till och från Paradisverkstaden kommer att kunna köra Brandstationsgatan. Circel K macken kommer att kunna nås via Gamla Storgatan. Södra Hamnplanen och parkeringsplatsen vid Talludden kommer att stängas för biltrafik. Ingen överfart kommer att tillåtas. Boende på Talludden och Kaj 4 som skall ut kan parkera öster om Brovägen.

Trafiken till och från Eriksöre camping kommer att kunna korsa väg 943 och köra in på den enskilda vägen till Eriksöre. Mellan kl. 08.00 och 12.30 kommer cykeltrafiken att vara så tät att det blir svårt att passera över väg 943.

ÖVRIGA OMRÅDEN

Kvarnholmen - Kalmar

För besökande till Kalmar och Kvarnholmen rekommenderar vi att ni använder buss eller cykel för att ta er in till centrum. Kommunen kommer att anordna parkeringsplatser vid Kalmar Sportcenter och vid Kalmarsundsbadet. Cykelparkering hänvisas till Olof Palmes gata och inom avgränsat område på parkeringen norr om Gamla Vattentornet. Infart till Kalmar sker enklast via de södra infarterna.

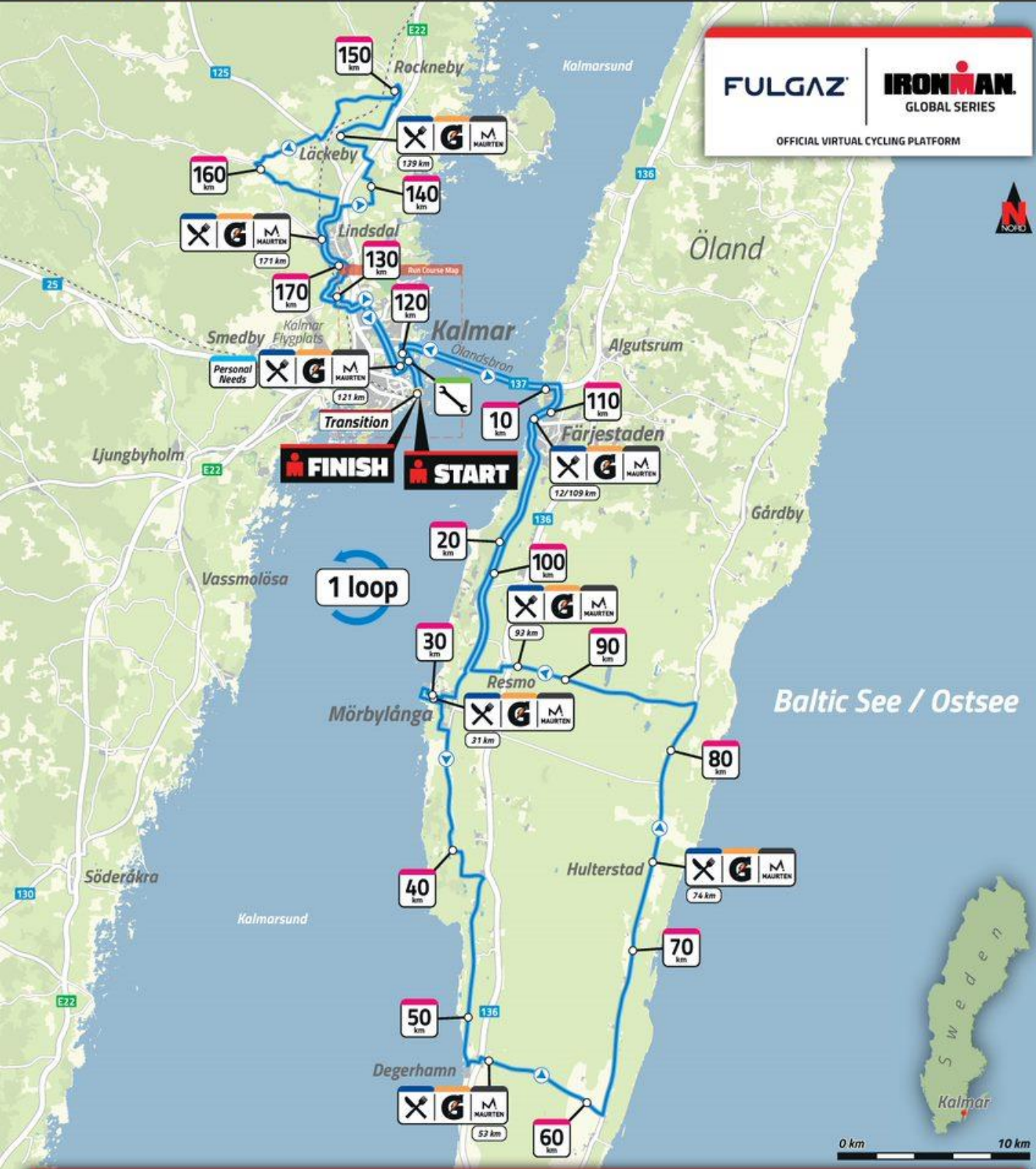
Öland

Ölandsleden och Ölandsbron är öppen under hela tävlingen. Bron har ett körfält i varje riktning öppet för biltrafik samt nersatt hastighet max 50km/h. På Öland är det mycket begränsad framkomlighet i Färjestaden och söderut. Väg 136 är öppen under hela tävlingen för färd söderut.

Vi hoppas på ett lyckat evenemang för alla. Det finns många bra ställen för publiken att se tävlingen så passa på att se de tävlande under dagen. Information om trafiken finns också på IRONMAN Kalmars hemsida, www.ironman.com/im-kalmar. För trafikinformation kan ni under lördagen den 19 augusti ringa Trygghets och Larmcentralen i Kalmar 010-35 70 800.

FULGAZ | **IRONMAN**
GLOBAL SERIES

OFFICIAL VIRTUAL CYCLING PLATFORM



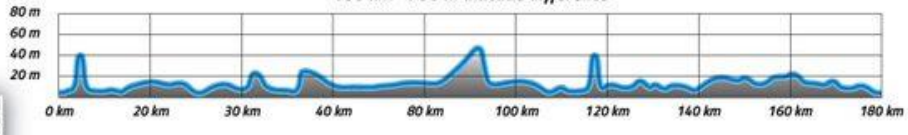
1 loop

FINISH **START**

Baltic See / Ostsee



180 km - 750 m altitude difference



- Simsträcka / Swim course
- Cykelsträcka / Bike course
- Löpsträcka / Run course
- Aid station
- Gatorade/ Maurten
- Bike Service
- Kilometer

