

För tionde gången avgörs en av världens mest populära IRONMAN-tävlingar i Kalmar och på Öland. Av säkerhetsskäl behövs vissa avstängningar av trafik under tävlingen. Denna information skickas ut till berörda områden för att ge en bild av tider, avstängningar och alternativa vägar under eventet.

## Boende efter väg 942 Mörbylånga – Risinge samt enskild väg söderut till Bjärby samt väg 931 mot Degerhamn

### TIDER OCH AVSTÄNGNINGAR

Påverkan på trafiken under tiden **08.00 – 13.00**. Vägarna är avstängda i sin helhet. De tävlande cyklar från Mörbylånga via Trollhättvägen förbi Guldfågeln och sedan genom Beteby och Risinge ner till kycklingstallarna och därefter fortsätter de på den enskilda vägen till Bjärby. Därifrån cyklar de kustvägen, väg 931, söderut mot Degerhamn.

### OMLEDNINGSVÄGAR

- Boende längs hela vägen och i Risinge hamn kommer inte att kunna ta sig ut under tävlingens gång med bil, förutom via den enskilda vägen vid Risinge upp till väg 136. Boende i Västerstad och Eckelsborg blir också instängda frånsett någon enskild väg.
- Eftersom sträckan är avstängd under så lång tid måste boende planera sitt resande i god tid och ni som måste åka från bostaden måste göra det före kl. 08.00.

### ÖVRIGA OMRÅDEN

#### Kvarnholmen - Kalmar

För besökande till Kalmar och Kvarnholmen rekommenderar vi att ni använder buss eller cykel för att ta er in till centrum. Kommunen kommer att anordna parkeringsplatser vid Kalmar Sportcenter och vid Kalmarsundsbadet. Cykelparkering hänvisas till Olof Palmes gata och inom avgränsat område på parkeringen norr om Gamla Vattentornet. Infart till Kalmar sker enklast via de södra infarterna.

#### Öland

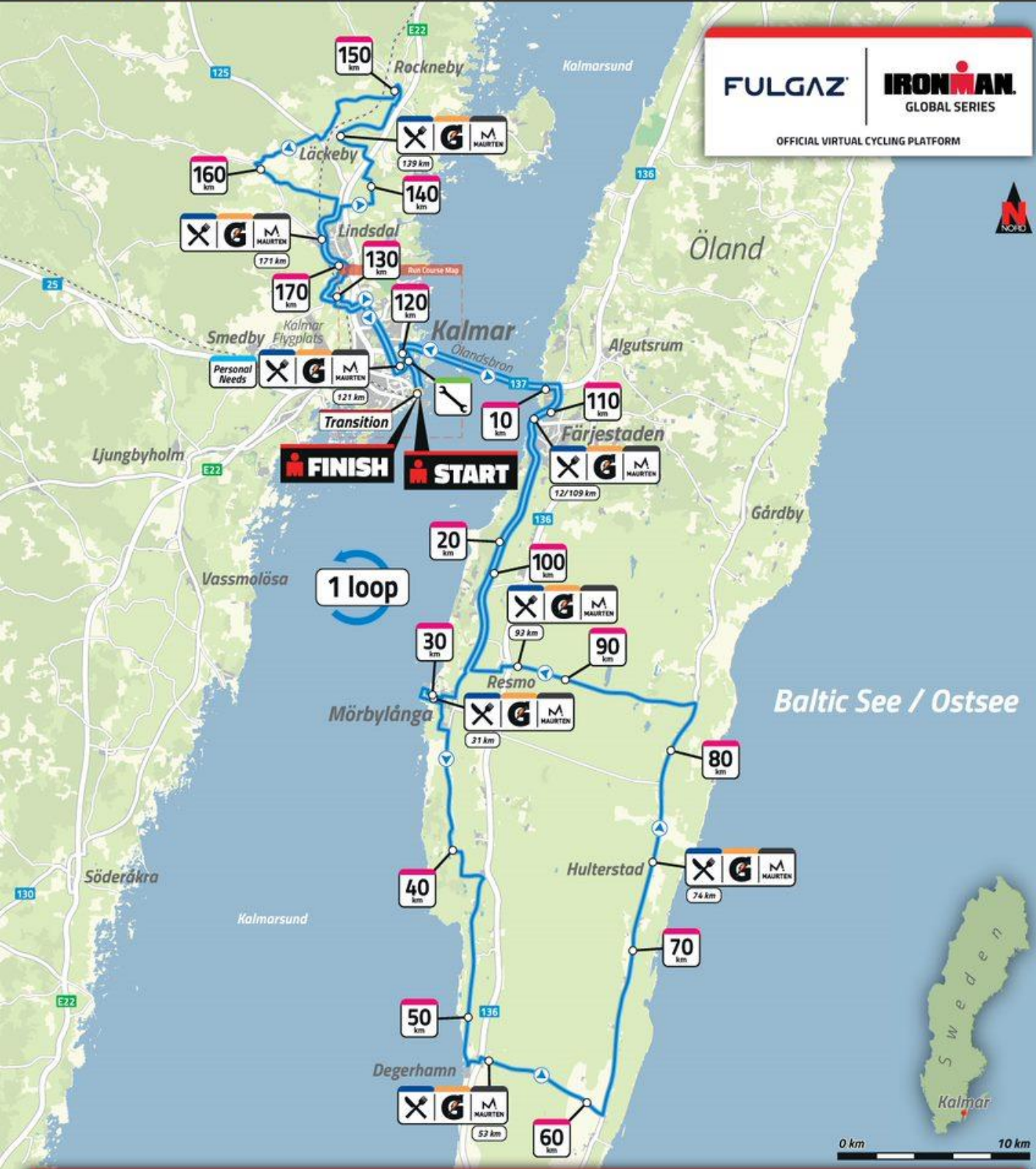
Ölandsleden och Ölandsbron är öppen under hela tävlingen. Bron har ett körfält i varje riktning öppet för biltrafik samt nersatt hastighet max 50km/h. På Öland är det mycket begränsad framkomlighet i Färjestaden och söderut. Väg 136 är öppen under hela tävlingen för färd söderut.

*Vi hoppas på ett lyckat evenemang för alla. Passa på att se de tävlande under dagen. Det finns många bra ställen för publiken att se tävlingen och det kommer att vara mycket aktiviteter.*

Information om trafiken finns också på IRONMAN Kalmars och på kommunens hemsidor, [www.ironman.com/im-kalmar](http://www.ironman.com/im-kalmar) och [www.morbylanga.se](http://www.morbylanga.se). För trafikinformation kan ni under lördagen den 19 augusti ringa Trygghets och Larmcentralen i Kalmar 0480-45 95 95.

**FULGAZ** | **IRONMAN**  
GLOBAL SERIES

OFFICIAL VIRTUAL CYCLING PLATFORM



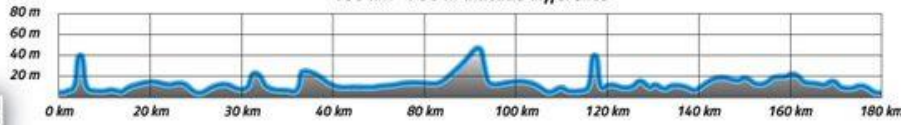
**1 loop**

**FINISH** **START**

Baltic See / Ostsee



180 km - 750 m altitude difference



- Simsträcka / Swim course
- Cykelsträcka / Bike course
- Löpsträcka / Run course
- 20 km Kilometer
- Aid station
- Gatorade/ Maurten
- Bike Service

