

För tionde gången avgörs en av världens mest populära IRONMAN-tävlingar i Kalmar och på Öland. Av säkerhetsskäl behövs vissa avstängningar av trafik under tävlingen. Denna information skickas ut till berörda områden för att ge en bild av tider, avstängningar och alternativa vägar under eventet.

Rockneby och väg 596

TIDER OCH AVSTÄNGNINGAR

Påverkan på trafiken under tiden **10.15 -16.30**. Vägarna är avstängda i sin helhet med vissa undantag för översläpp. Väg 595 (Läckebyvägen) är avstängd i sin helhet mellan Snättebrovägen i Läckeby och fram till den västra cirkulationsplatsen i Rockneby. Söregärdesvägen är avstängd mellan cirkulationsplatsen och Ryssbyvägen (väg 596). Vändpunkten på cykelbanan är vid korsningen Ryssbyvägen-Enliden-Stockegatan. Väg 596, Ryssbyvägen, är avstängd i sin helhet mellan Söregärdevägen fram till korsningen Ryssbyvägen-Enliden-Stockegatan (korsningen är öppen för trafik). Trafik till och från Rockneby och inne i Rockneby kommer att ha begränsad framkomlighet

OMLEDNINGSVÄGAR

- Korsningen Ryssbyvägen - Enliden/Stockegatan kommer att vara öppen för trafik förutom Ryssbyvägen söderut. Gång- och cykelvägar öppnas så boende ska kunna komma ut från sina fastigheter. Gäller cykel- och gångvägen från Östra Dampegatan till Enliden. För de i Rockneby som blir instängda och som behöver använda bilen under avstängningen rekommenderar vi att planera i god tid och parkera utanför avstängningarna.
- Boende efter Kärrgatan och Åsagatan kommer att bli instängda under tävlingen. Planera resor i god tid och parkera utanför avstängningarna. Ex pendlarparkeringen vid Ryssbyvägen.

ÖVRIGA OMRÅDEN

Kvarnholmen

För besökande till Kvarnholmen rekommenderar vi att ni använder buss eller cykel för att ta er in till centrum. Kommunen kommer att anordna parkeringsplatser vid Kalmar Sportcenter och vid Kalmarsundsbadet. Cykelparkering hänvisas till Olof Palmes gata och inom avgränsat område på parkeringen norr om Gamla Vattentornet.

Öland

Ölandsleden och Ölandsbron är öppen under hela tävlingen. Bron har ett körfält i varje riktning öppet för biltrafik samt nersatt hastighet max 50km/h. På Öland är det mycket begränsad framkomlighet i Färjestaden och söderut. Väg 136 är öppen under hela tävlingen för färd söderut.

Nordöstra Kalmar

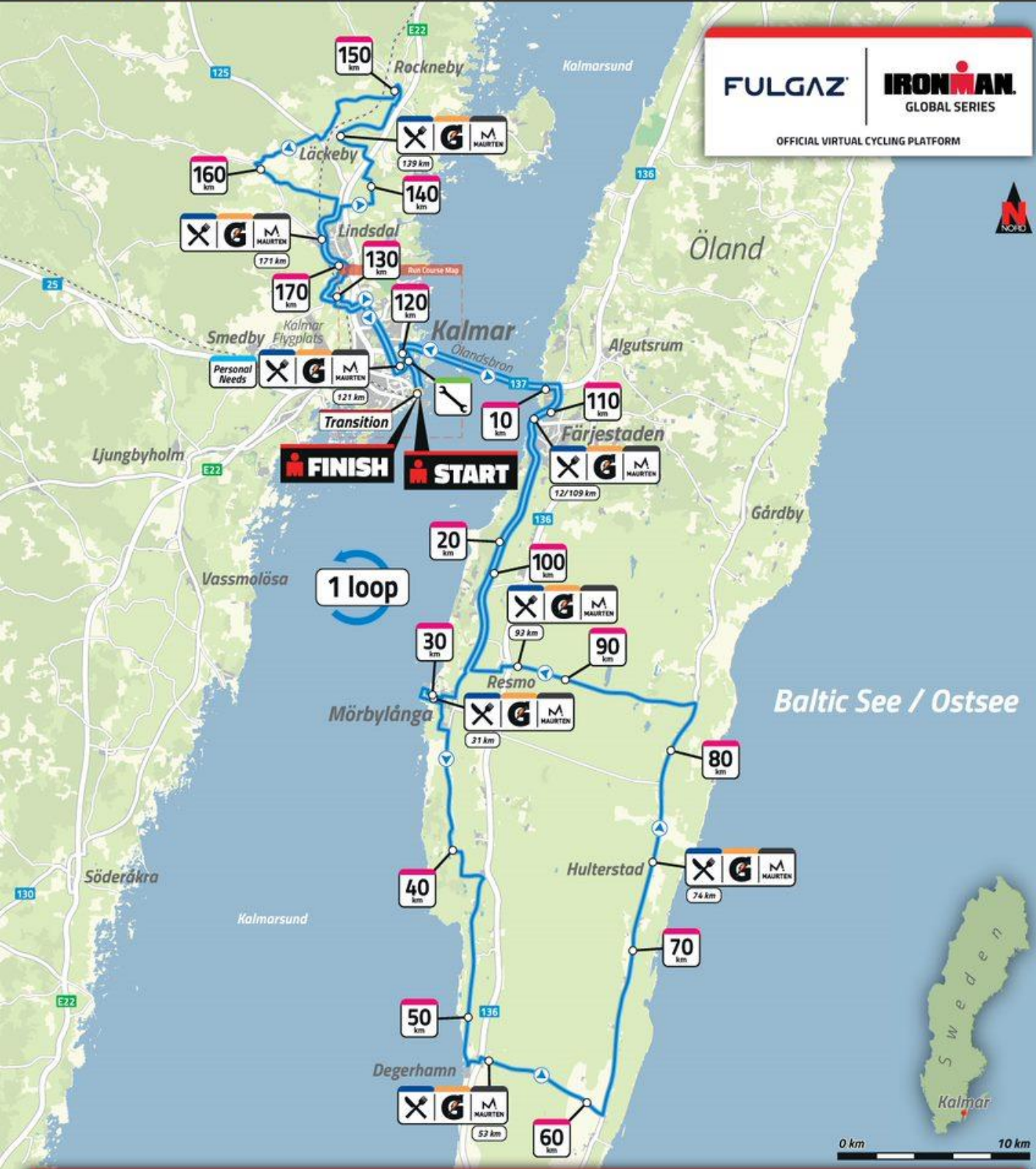
För resor till och från områden norr om Gröndalsvägen och öster om Norravägen ex Berga, Bergavik, Norrliden. Nyttjas Ölandsleden, trafikplats Tallhagen och Tallhagsvägen norrut.

Vi hoppas på ett lyckat evenemang för alla. Det finns många bra ställen för publiken att se tävlingen så passa på att se de tävlande under dagen.

Information om trafiken finns också på IRONMAN Kalmars hemsida, www.ironman.com/im-kalmar samt på Kalmar kommuns hemsida www.kalmar.se. För trafikinformation kan ni under lördagen den 19 augusti ringa Trygghets och Larmcentralen i Kalmar 010-35 70 800.

FULGAZ | **IRONMAN**
GLOBAL SERIES

OFFICIAL VIRTUAL CYCLING PLATFORM



1 loop

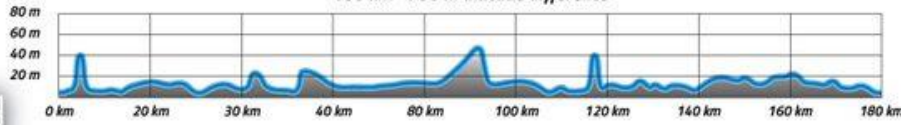
FINISH **START**

Baltic See / Ostsee



0 km 10 km

180 km - 750 m altitude difference



- Simsträcka / Swim course
- Löpsträcka / Run course
- Cykelsträcka / Bike course
- Aid station
- Gatorade/ Maurten
- Bike Service
- 20 km Kilometer

