

För tionde gången avgörs en av världens mest populära IRONMAN-tävlingar i Kalmar och på Öland. Av säkerhetsskäl behövs vissa avstängningar av trafik under tävlingen. Denna information skickas ut till berörda områden för att ge en bild av tider, avstängningar och alternativa vägar under eventet.

VÄG 943 FÄRJESTADEN till MÖRBYLÅNGA

TIDER OCH AVSTÄNGNINGAR

Väg 943 mellan Färjestaden och Mörbylånga kommer att vara avstängd **07.30 – 16.00**. Cyklisterna kommer först att cykla söderut mellan Färjestaden och Mörbylånga och från cirka kl. 09.45 kommer de att cykla från Gyngede till Färjestaden.

Alvarvägen från St Brunneby till Resmo påverkas av avstängning under tiden **09.00 – 14.30**. Vägen är avstängd i sin helhet.

Cyklisterna kommer från St Brunneby över Alvarvägen till Resmo och fortsätter på vägen ner till Gyngede. Trafiken avstängd **09.30 – 15.00**

OMLEDNINGSVÄGAR

- Trafiken till och från Eriksöre camping korsar väg 943 kör in på den enskilda vägen till Eriksöre. Trafik till och från Haga Park, Sandberget, Stora Frö, Lilla Frö malm och Kleva kan korsa väg 943 vid Kleva för att på väg 948 ta sig upp till Resmo och väg 136. Trafiken regleras. Mellan 08.15 och 13.00 kommer cykeltrafiken att vara så tät att det blir svårt att passera över väg 943.
- Boende i Gyngede kan använda den allmänna vägen 948 från Gyngede i östlig riktning för att ta sig till väg 136.
- Boende i sydöstra Resmo får parkera sina bilar norr om Stenåsavägen om de ska köra norrut under avstängningstiden.
- Väg 136 är öppen för trafik hela dagen men vid Resmo är det korsande tävlingstrafik. Under tiden ca 10.00 – 13.00 kommer det vara intensiv tävlingstrafik det medför risk för köer och långa väntetider vid passage av korsningen i Resmo. Trafik regleras och trafik på väg 136 ska lämna företräde för korsande cyklister.

ÖVRIGA OMRÅDEN

Öland

Ölandsleden och Ölandsbron är öppen under hela tävlingen. Bron har ett körfält i varje riktning öppet för biltrafik samt nersatt hastighet max 50km/h. På Öland är det mycket begränsad framkomlighet i Färjestaden och söderut. Väg 136 är öppen under hela tävlingen för färd söderut.

Kvarnholmen - Kalmar

För besökande till Kalmar och Kvarnholmen rekommenderar vi att ni använder buss eller cykel för att ta er in till centrum. Kommunen kommer att anordna parkeringsplatser vid Kalmar Sportcenter och Kalmarsundsbadet. Cykelparkering hänvisas till Olof Palmes gata och inom avgränsat område på parkeringen norr om Gamla Vattentornet. Infart till Kalmar sker enklast via de södra infarterna.

Nordöstra Kalmar

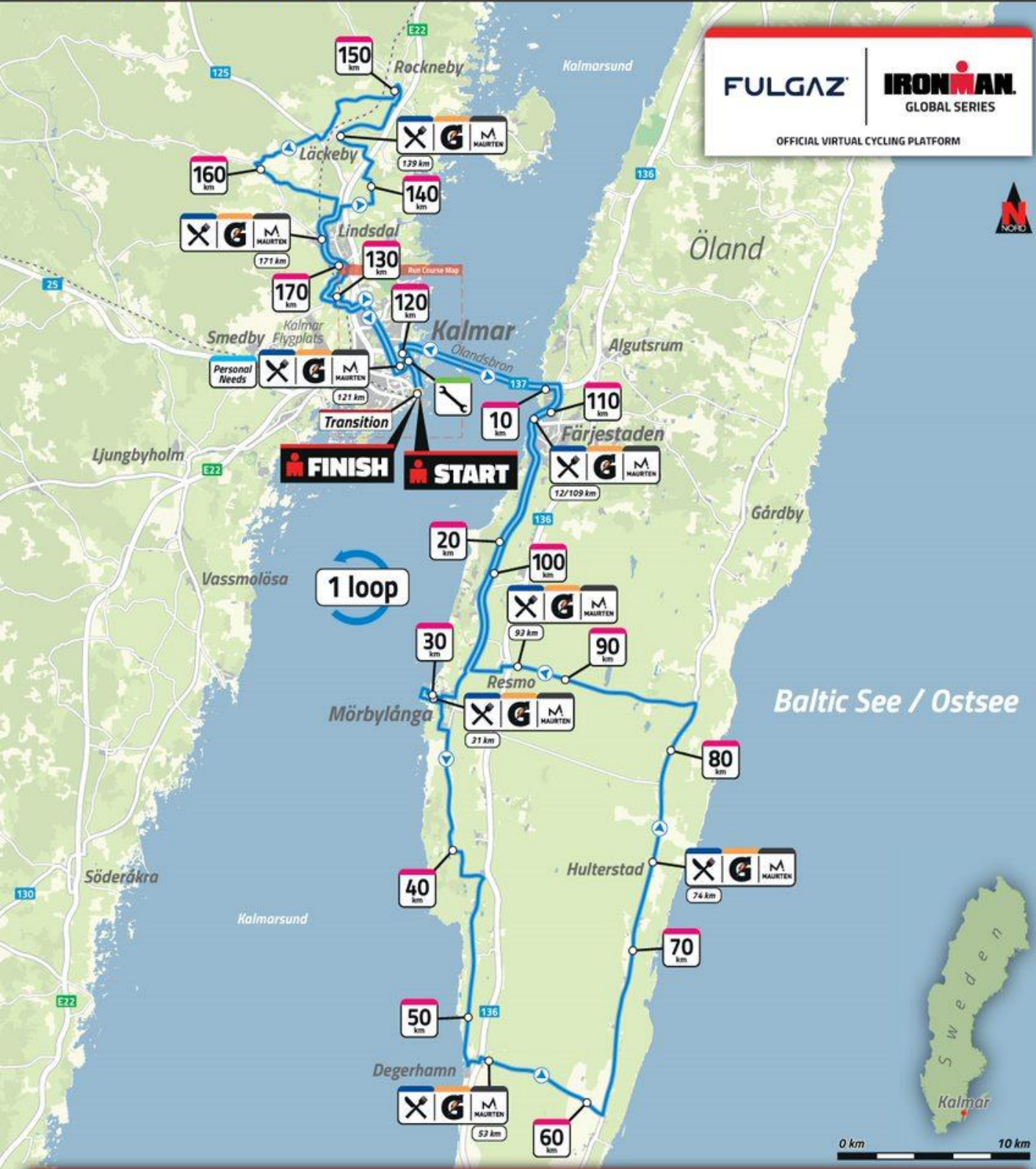
För resor till och från områden norr om Gröndalsvägen och öster om Norra vägen ex Berga, Bergavik, Norrliden. Nyttjas Ölandsleden, trafikplats Tallhagen och Tallhagsvägen norrut.

Vi hoppas på ett lyckat evenemang för alla. Det finns många bra ställen för publiken att se tävlingen så passa på att se de tävlande under dagen.

Information om trafiken finns också på IRONMAN Kalmars och på kommunens hemsidor, www.ironman.com/im-kalmar och www.kalmar.se. För trafikinformation kan ni under lördagen den 19 augusti ringa Trygghets och Larmcentralen i Kalmar 010-35 70 800.

FULGAZ | **IRONMAN**
GLOBAL SERIES

OFFICIAL VIRTUAL CYCLING PLATFORM



1 loop

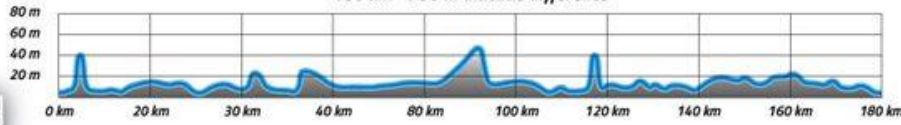
FINISH **START**

Baltic See / Ostsee



0 km 10 km

180 km - 750 m altitude difference



- Simsträcka / Swim course
- Cykelsträcka / Bike course
- Löpsträcka / Run course
- Aid station
- Gatorade/ Maurten
- Bike Service
- Kilometer

