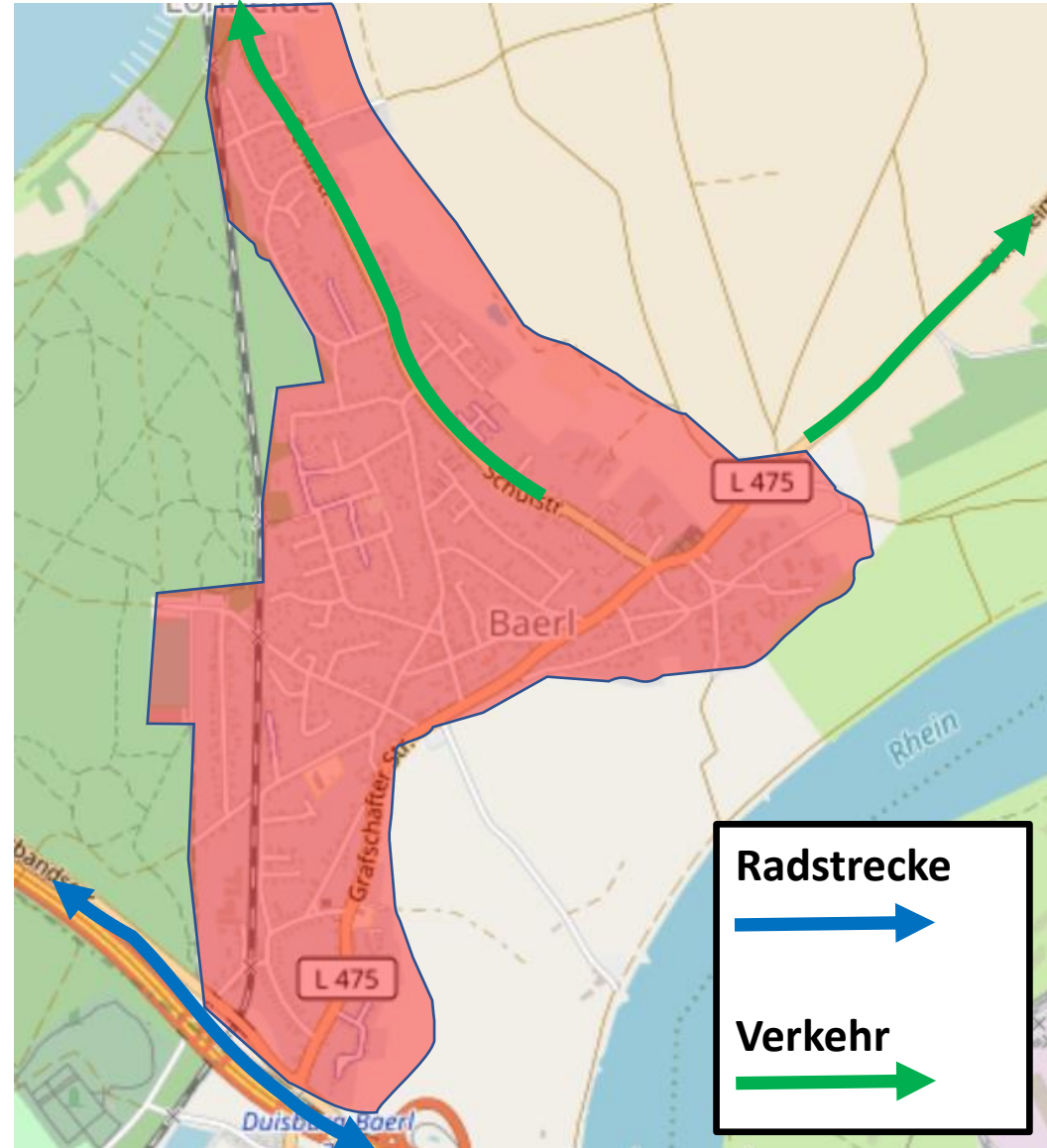


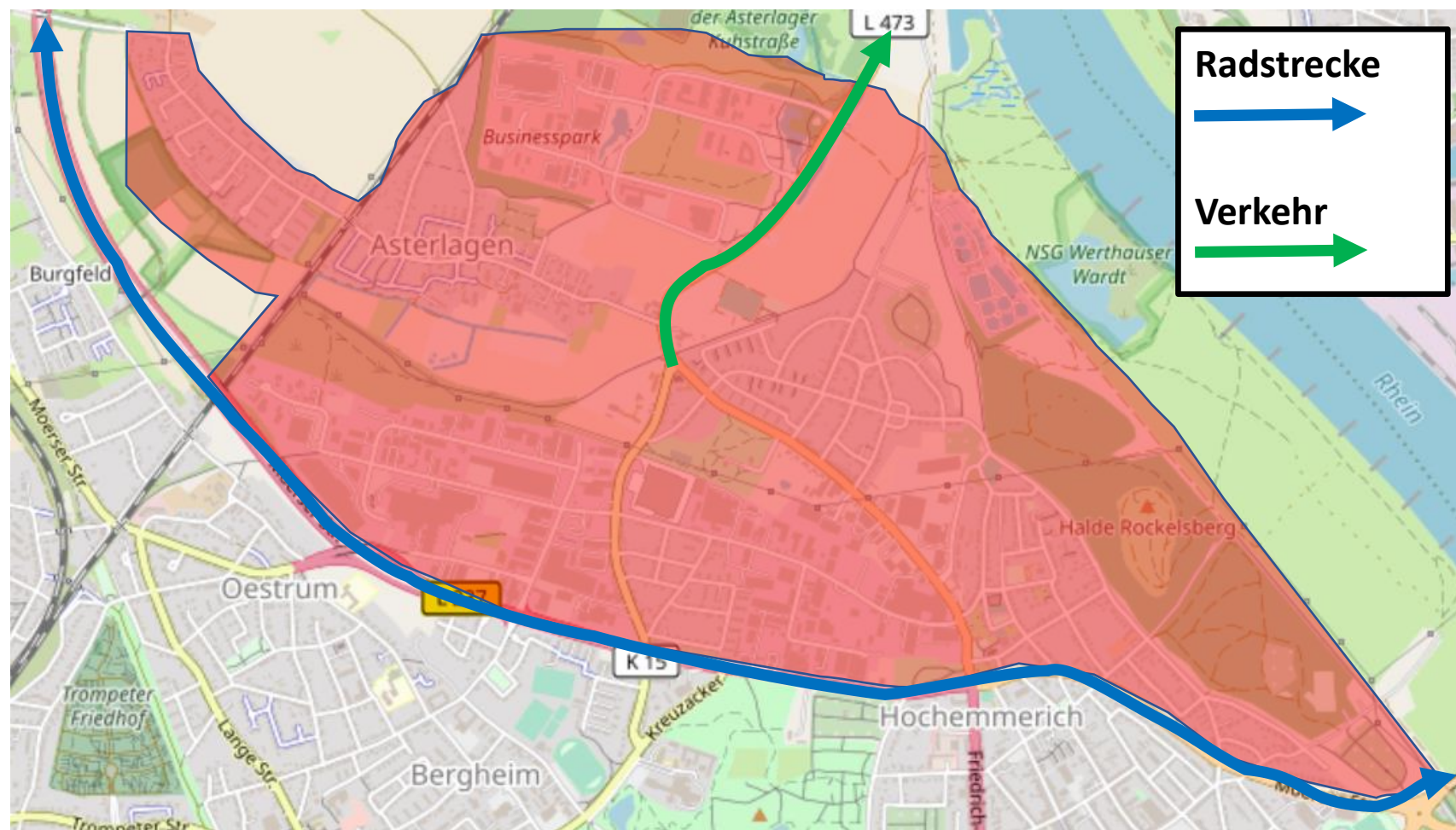
# Duisburg – Baerl

- Roter Bereich = „eingeschlossen“
- Die Strecke (blau) darf durch den öffentlichen Verkehr während der Veranstaltung zu keinem Zeitpunkt befahren werden
- L475 in südlicher Richtung gesperrt
- Nordwestliche Umleitung über L10 und L137. Im Anschluss hieran kann die A42 erreicht werden
- Nördliche Ausweichmöglichkeit über L475



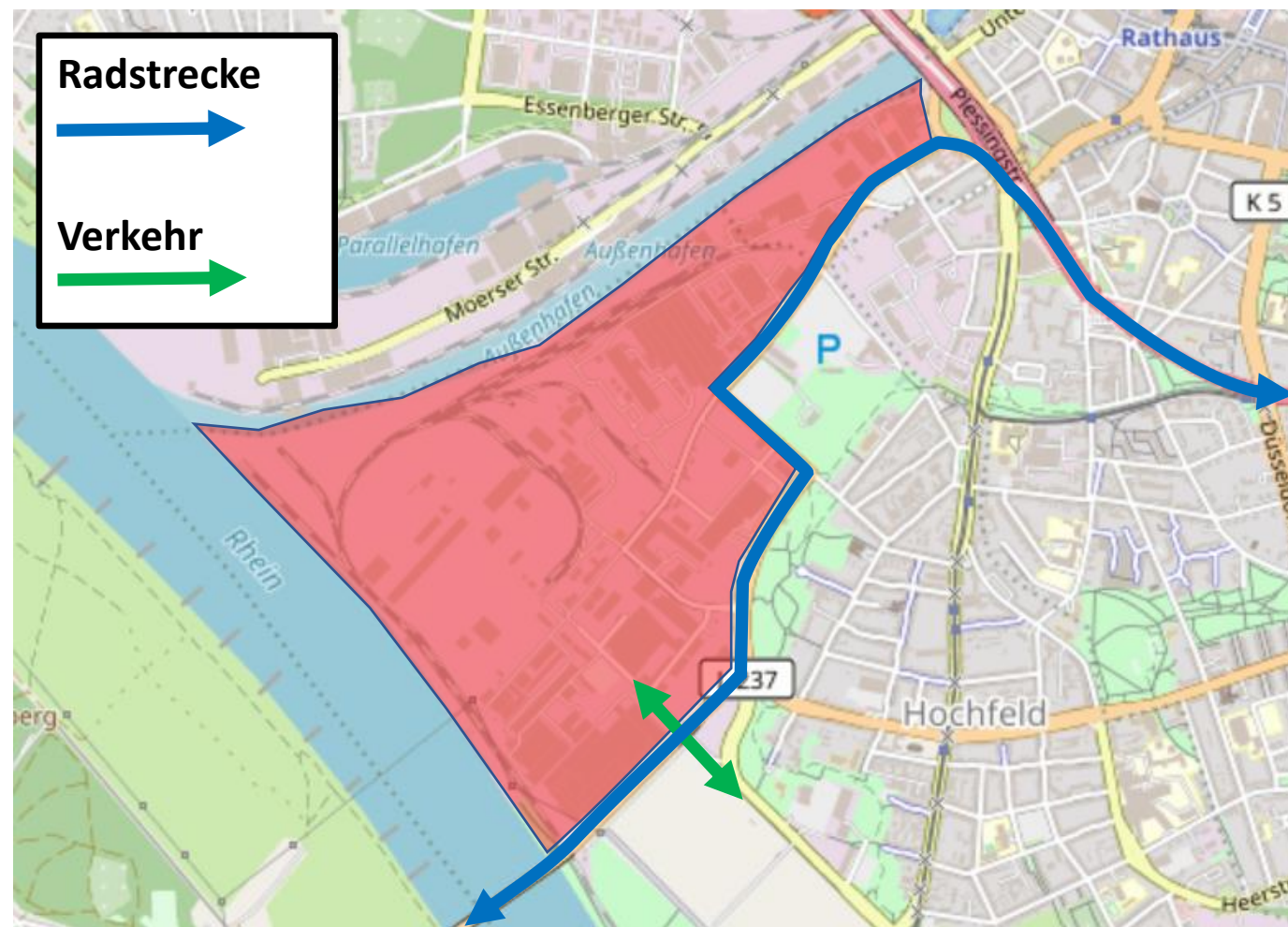
# Duisburg – Hochemmerich

- Roter Bereich = „eingeschlossen“
- Die Strecke (blau) darf durch den öffentlichen Verkehr während der Veranstaltung zu keinem Zeitpunkt befahren werden
- Einzige Zu- und Abfahrt ist die Emmericher Straße. Anschließend können darüber die A40 und L140 erreicht werden



# Duisburg – Hochfeld, Werthhauserstr.

- Roter Bereich = „eingeschlossen“
- Die Strecke (blau) darf durch den öffentlichen Verkehr während der Veranstaltung zu keinem Zeitpunkt befahren werden
- Gebiet kann nur durch eine Unterführung in der Wörthstraße unter der L237 verlassen werden



# Duisburg – Homberg

- Roter Bereich = „eingeschlossen“
- Die Strecke (blau) darf durch den öffentlichen Verkehr während der Veranstaltung zu keinem Zeitpunkt befahren werden
- Einschränkungen in Richtung Moers
- Ausweichmöglichkeiten nur über A40 (südlich) und L140 (nördlich)

